

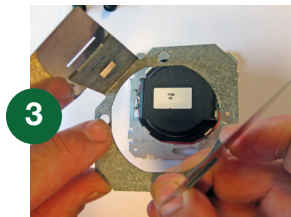
# Montage instructie

## Locust Universele Inbouwbeugel Type LDB3010

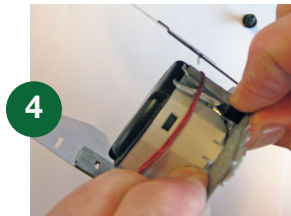
**Maak een gat van 70mm in uw plafond.**  
**(Gebruik achterhout bij zachte materialen)**



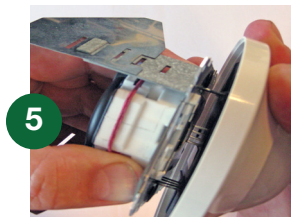
1. Meet uw plafonddikte inclusief achterhout en kies de hoogte instelling van de vleugels:
  - a. Onderste stand 12 - 22 mm
  - b. Middelste stand 22 - 32 mm
  - c. Bovenste stand 32 - 40 mm
 Klik de vleugels op de beugel.



2. Demonteer de bewegingssensor om deze op de beugel te kunnen monteren.



3. Plaats de beugel over de bewegingssensor. Let op dat de klemklauwtjes van de sensor bij de gaatjes van de beugel zitten.



4. Knijp de twee meegeleverde pinnetjes van bovenzijde door de sensorplaat in de Locust Universele Inbouwbeugel.



5. Monteer de sensor terug op de onderplaat.



6. Steek de Locust Universele Opbouwbeugel door het 70mm-gat in de plaat en maak daarbij een kwartslag tegen de klok in voor het gemakkelijk inglijden van de vleugels.

7. Draai de beugel vervolgens iets rechtsom om de juiste klemming te bereiken.

