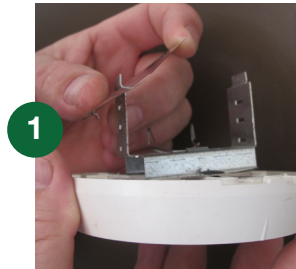


Montage instructie

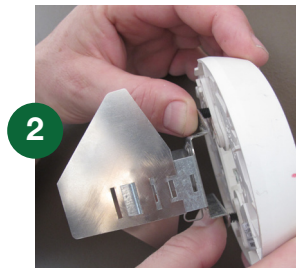
Locust Universele Opbouwbeugel Type LVB0503

Maak een gat van 70mm in uw plafond.
(Gebruik achterhout bij zachte materialen)

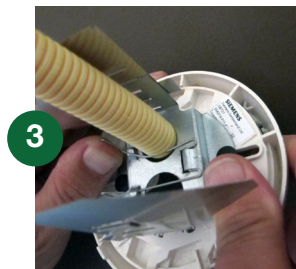


1. Meet uw plafonddikte inclusief achterhout en kies de hoogte instelling van de vleugels:
 - a. Onderste stand 12 - 22 mm
 - b. Middelste stand 22 - 32 mm
 - c. Bovenste stand 32 - 40 mm

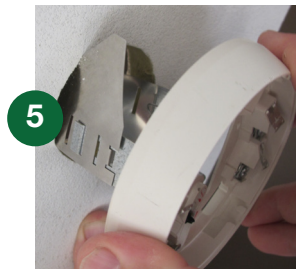
Klik de vleugels op de beugel.



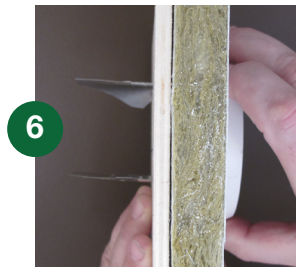
2. Druk de Locust Universele Opbouwbeugel met twee duimen op de voet van het apparaat. De bevestigingsklemmen zijn reeds op de beugel gemonteerd.



3. Steek uw installatiebuis 2 gangen door de opening en borg deze met het beugeltje.



4. Sluit uw bedrading aan.



5. Steek de Locust Universele Opbouwbeugel door het 70 mm-gat in de plaat en maak daarbij een kwartslag tegen de klok in voor het gemakkelijk inglijden van de vleugels.



6. Draai de beugel vervolgens iets rechtsom om de juiste klemming te bereiken.

